



**casasana seylife**

MALTA OSMOTICA BIERMETICA



# SEYWSTOP

**MALTA OSMOTICA IMPERMEABILIZZANTE  
TRASPIRANTE  
PER IL RISANAMENTO DI MURATURE  
SOGGETTE A UMIDITÀ DI SPINTA,  
PER IMPERMEABILIZZARE CANALI,  
VASCHE E SERBATOI D'ACQUA POTABILE**



**SEMPLICE DA USARE**

**IMPERMEABILIZZANTE**

**BASSO SPESSORE**

**TRASPIRANTE**

**INTONACI E CALCESTRUZZO**

**MURI CONTROTERRA**

**VASCHE**

**A SPATOLA E A PENNELLO**

**Plus**



riciclabile



rispetta la natura



ecologico



basse emissioni  
VOC



prodotto da  
energia pulita



+facile



antiumido



impermeabile



interni/esterni



resiste a alte e  
basse temperature



rete

## conformità

La malta SEYWSTOP è conforme ai requisiti della normativa UNI EN 998-1 e riporta il marchio CE.

## caratteristiche & utilizzo

SEYWSTOP è una malta premiscelata composta da cemento Portland, inerti calcarei, sabbie a granulometria scelta e controllata e additivi specifici per migliorarne la lavorabilità e la traspirabilità.

Miscelato con la corretta quantità di acqua dà origine ad una malta di facile applicazione.

A indurimento avvenuto raggiunge buone resistenze meccaniche ed è resistente ai dilavamenti e al gelo.

SEYWSTOP va utilizzato come:

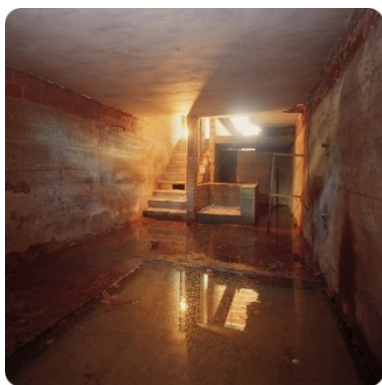
- malta risanante su intonaci verticali di nuova o vecchia costruzione in presenza di umidità di spinta.

L'umidità di spinta si riscontra tipicamente in murature controterra (ad es. pareti interne di scantinati o di vani ascensore);

- malta impermeabilizzante per vasche, cisterne e tubazioni in calcestruzzo contenenti acqua potabile;

- malta impermeabilizzante per canali di irrigazione.

SEYWSTOP va utilizzato soltanto per eseguire impermeabilizzazioni rigide. Per questo motivo non deve essere utilizzato per supporti soggetti a traffico o vibrazioni.



## supporti idonei

SEYWSTOP può essere utilizzato su:

- intonaci cementizi grezzi o rifiniti;
- calcestruzzo.

Può essere applicato su supporti umidi purché non sia presente acqua in superficie.

Per l'applicazione su calcestruzzo non è necessario l'utilizzo di primer.

## preparazione dei supporti

L'intonaco deve essere libero da polvere, efflorescenze saline o altre sostanze che limitino l'adesione del supporto. Eventuali tracce di olio disarmante, vernici, pitture, ecc. devono essere preventivamente rimosse.

L'intonaco esistente va rimosso solo nel caso che sia inconsistente e fragile. Prima di applicare il prodotto è opportuno bagnare l'intonaco a rifiuto ed attendere l'evaporazione dell'acqua in eccesso. Nel caso sia presente una parete in muratura o pietra si consiglia di realizzare un intonaco di spessore minimo pari a 5 mm utilizzando sabbia, cemento e lattice SEYGUM.

In caso di forte umidità di spinta il suddetto intonaco deve essere armato con una rete metallica ed ancorato alla parete tramite tassellatura.

Ad indurimento avvenuto si potrà procedere all'applicazione di SEYWSTOP.



## preparazione dell'impasto

SEYWSTOP si prepara miscelando in circa 6 litri di acqua pulita il contenuto di un sacco da 25 kg (5,5 litri per applicazione a spatola e 6,5 litri per applicazione a pennello) fino ad ottenere un impasto omogeneo e privo di grumi. La miscelazione deve essere eseguita con agitatore elettrico a basso numero di giri per alcuni minuti. L'impasto ottenuto si deve lasciare riposare per 1-2 minuti dopodiché si può procedere a rimescolare brevemente il prodotto e ad applicarlo.

SEYWSTOP deve essere utilizzato entro circa 1 ora dalla miscelazione.

## applicazione

Prima di applicare SEYWSTOP si deve bagnare il sottofondo con acqua fino a saturazione e attendere l'evaporazione dell'acqua in eccesso. Il prodotto si applica a mani incrociate con pennello o spatola. L'applicazione a pennello richiede 2 o 3 mani. Si deve attendere, tra uno strato e l'altro, che il precedente sia quasi asciutto (da 3 a 8 ore in base alle condizioni ambientali). Per ottenere una perfetta adesione fra gli strati è consigliabile non attendere più di 24 ore. Occorre far penetrare bene il prodotto nel supporto, soprattutto negli angoli.

Nel caso di risanamento di muri controterra, se si desidera, dopo l'indurimento SEYWSTOP può essere rivestito con i seguenti prodotti deumidificanti:

- SEYRISAN (intonaco cementizio bianco);
- SEYRIFIN (finitura cementizia bianca);
- SEYBIO RISANANTE (intonaco a base di calce idraulica naturale di colore nocciola chiaro);
- SEYBIO FINITURA (finitura a base di calce idraulica naturale di colore nocciola chiaro).

SEYWSTOP, SEYRISAN, SEYRIFIN, SEYBIO RISANANTE e SEYBIO FINITURA possono essere tinteggiati solo con pitture altamente traspiranti indicate per intonaci deumidificanti.

## avvisi importanti

- Attenersi al dosaggio di acqua indicato.
- Non aggiungere inerti o leganti (calce, cemento, gesso etc.) al prodotto.
- Non aggiungere additivi (acceleranti di presa, fluidificanti etc.) al prodotto.
- Proteggere il prodotto da dilavamenti, gelo o sole battente per almeno 24 ore dall'esecuzione del lavoro.
- Non utilizzare su supporti soggetti a movimenti o vibrazioni.
- Le vasche destinate a contenere acqua potabile dovranno essere ripetutamente lavate con acqua calda prima della messa in esercizio; i lavaggi dovranno essere eseguiti dopo la stagionatura di SEYWSTOP.

## confezioni

Sacchi in carta da kg 25 - Pallet da kg 1500.

## conservazione

12 mesi in imballo originale stoccato in luogo asciutto. Teme l'umidità.

## consumo

Il consumo di SEYWSTOP è di 1,6 kg/m<sup>2</sup> per mm di spessore.

Lo spessore da eseguire è il seguente:

- per infiltrazioni di lieve entità: 2 mm (3,2 kg/m<sup>2</sup>);
- per vasche o strutture con presenza continua di acqua: 3 mm (4,8 kg/m<sup>2</sup>);
- per acqua in pressione: 4 mm (6,4 kg/m<sup>2</sup>).

## voce di capitolato

Trattamento impermeabilizzante anche in contropinta d'acqua mediante applicazione a pennello o a spatola di malta cementizia osmotica premiscelata (tipo SEYWSTOP della Seychelles s.r.l.). L'applicazione dovrà avvenire in più strati, a mani incrociate, su sottofondo pulito e saturato d'acqua.

## dati identificativi

<b>aspetto</b>	polvere
<b>colore</b>	grigio
<b>dimensione massima dell'aggregato</b>	0,4 mm
<b>classificazione doganale</b>	3824 50 90



# casasana seylife

## MALTA OSMOTICA BIERMETICA

### dati applicativi a +23 °C e 50% U.R.

<b>rapporti di miscelazione:</b>	
• per applicazione a spatola	22 parti di acqua per 100 parti in peso di polvere
• per applicazione a pennello	26 parti di acqua per 100 parti in peso di polvere
<b>consistenza dell'impasto</b>	pastoso
<b>durata dell'impasto</b>	circa 1 ora
<b>tempo di attesa tra l'esecuzione di due strati</b>	da 3 a 8 ore
<b>consumo</b>	1,6 kg/m <sup>2</sup> per mm di spessore
<b>temperatura di applicazione</b>	da +5 °C a +35 °C
<b>messa in esercizio</b>	7 giorni

### prestazioni finali

<b>temperatura di esercizio</b>	da -30 °C a +90 °C
<b>conformità</b>	marcatura CE secondo UNI EN 998-1

#### AVVERTENZA

Le nostre informazioni sono puramente indicative. La Ditta garantisce la buona qualità dei suoi prodotti, ma non si assume alcuna responsabilità per il loro uso. L'Utilizzatore deve stabilire se si possa o meno impiegare ogni prodotto nel lavoro previsto e si assume tutte le responsabilità che possono derivare dalla sua messa in opera. Scheda del 02.2018 – Revisione 3.

**IL NOSTRO SERVIZIO TECNICO È A DISPOSIZIONE DELLA CLIENTELA PER FORNIRE INFORMAZIONI PIÙ SPECIFICHE.**



**Stabilimento e uffici**  
Via Casale 15 15027 PONTESTURA (AL)  
ITALIA  
Tel. +39. 0142. 466566 r.a.  
Fax +39. 0142. 466793  
info@seychellesweb.it  
www.seychellesweb.it

**Deposito c/o Guidetti A. srl**  
Via dell'Elettronica 9  
SPEZZANO 41042 FIORANO (MO)  
ITALIA  
Tel. +39. 0536. 844319

**South and Pacific Distribution  
NOVA LEVEL srl**  
Via Cannizzoli sn -Trappitello  
98030 Taormina (ME) Italy  
Tel. +39. 0942. 50062  
Fax +39. 0942. 897959  
seychellesweb@novalevel.com